

Rivière du Pin Rouge (04-06-60-00)

Situation géographique

La rivière du Pin Rouge est un tributaire (rive ouest) de la Haute-Lièvre. Elle coule dans la ZEC Normandie (Hautes-Laurentides) et sur le territoire de la pourvoirie Lounan, le tout à environ une heure de route au nord de Mont-Saint-Michel. La carte ci-incluse est une copie d'un relevé dont l'origine n'a pu être retracée. Elle proviendrait probablement à l'origine de membres du Club de Canot-Camping des Pays-d'en-Haut (CCCPH).

Cartes Topographiques (1:50000)

310/07 Lac Adonis

310/02 Lac Pine

Période navigable

Aucune information détaillée. Comme il s'agit d'une rivière très petite avec un bassin versant très petit aussi, il se peut que les parties comportant des rapides deviennent maigres passé le mois de juin.

Qualité du milieu

Sauvage.

Difficulté

Cote générale R2(3), probablement plus facile encore par eau moyenne/basse. La distance totale est d'environ 35km.

Accès et navette

La rivière croise ou longe le chemin de Parent à plusieurs endroits. Pour accéder à la partie aval (9.5 derniers kilomètres), il faut emprunter un chemin en territoire de la pourvoirie Lounan qui mène au confluent des rivières du Pin Rouge et du Lièvre. Comme il y a là un chalet que la pourvoirie peut louer, les règles de civisme habituelles sont de rigueur quand au passage et au stationnement à cet endroit.

ATTENTION : le pont qui enjambait autrefois la rivière du Pin Rouge à 1.5 km de son embouchure n'est plus utilisable, donc pour poursuivre sur la rivière du Lièvre et sortir 2-3 km en aval, il faut faire la navette du côté est de la rivière. Cela est définitivement possible, les chemins y étant praticables en date de 2003.

Pour des détails sur l'accès depuis Montréal, utiliser une carte routière, ou voir la description détaillée dans la carte de la Haute-Lièvre disponible sur www.cartespleinair.org. Pour des détails sur la navette et les chemins des alentours, utiliser la carte de la ZEC (extrait ci-joint). A partir de Montréal, il est un plus court de passer par St-Michel-des-Saints que par Mont-Saint-Michel. La différence est de 50 kilomètres. Si on poursuit sur la rivière du Lièvre, il est par contre plus avantageux de passer par Mont-Saint-Michel, puisque le point de sortie habituel de la Lièvre est sur cet itinéraire.

Réalisation - Distribution

Relevé

Origine exacte non retracée.

Transmise par Pierre Clermont, ancien membre du Club de Canot-Camping des Pays-d'en-Haut.

Cartographie/Mise-en-page

Charles Leduc, mars 2004.

Distribution

Permise, tant que le contenu est préservé et la distribution gratuite. Disponible sur www.cartespleinair.org.

Contribution suggérée au :

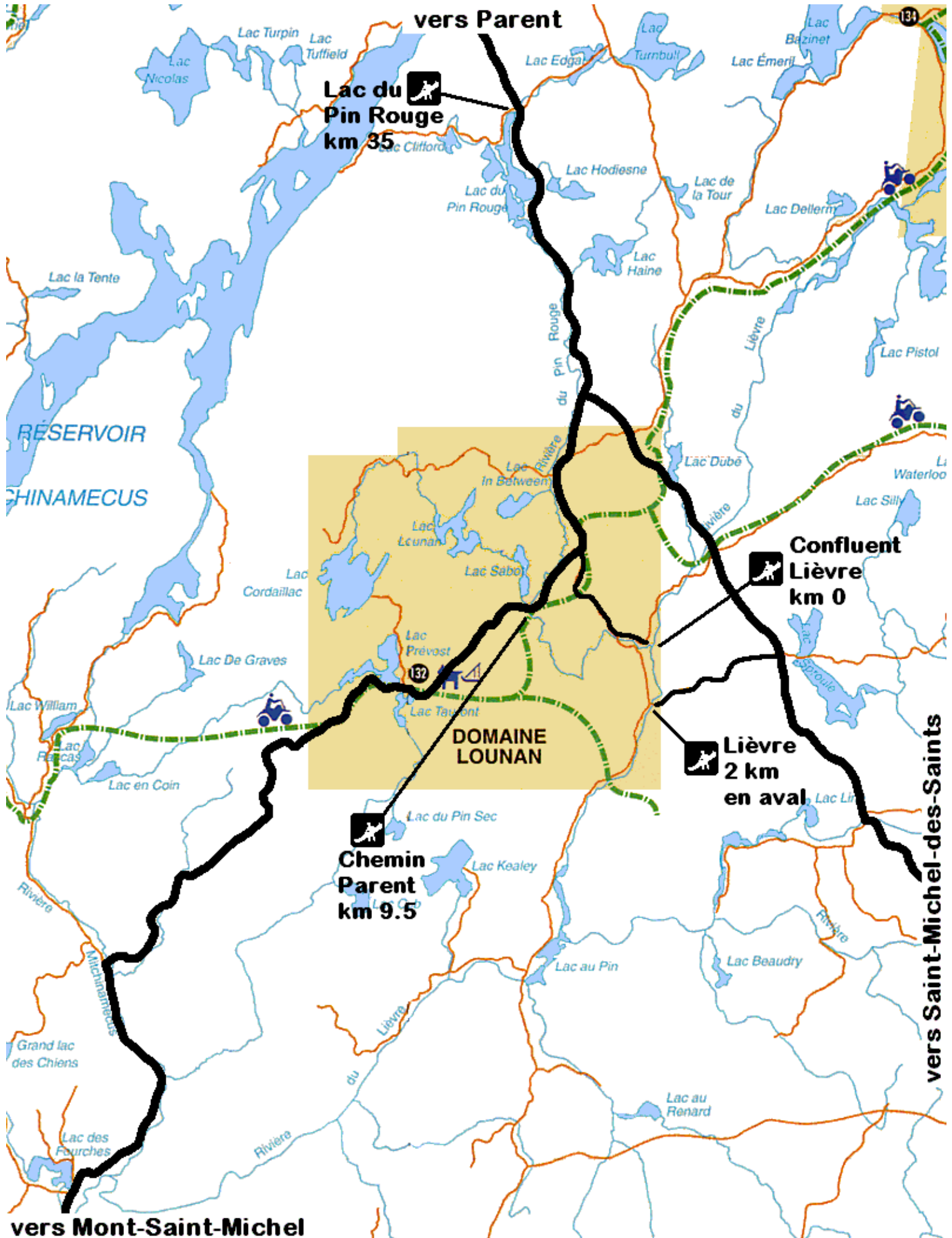
Fonds pour la Préservation des Rivières

Fédération de Canot et de Kayak du Québec

www.canot-kayak.qc.ca ou 514-252-3001

Avertissement

Cette carte a été produite bénévolement par des payeurs n'ayant pas la prétention d'être suffisamment fiables et expérimentés. Les auteurs se dégagent de toute responsabilité quant aux préjudices, dommages ou accidents pouvant découler de l'utilisation de cette carte. Des omissions ou erreurs sont toujours possibles, et nous vous serions reconnaissants de nous communiquer toute correction que vous auriez pu remarquer.



vers Parent

Lac du Pin Rouge
km 35

Confluent Lièvre
km 0

Lièvre
2 km en aval

Chemin Parent
km 9.5

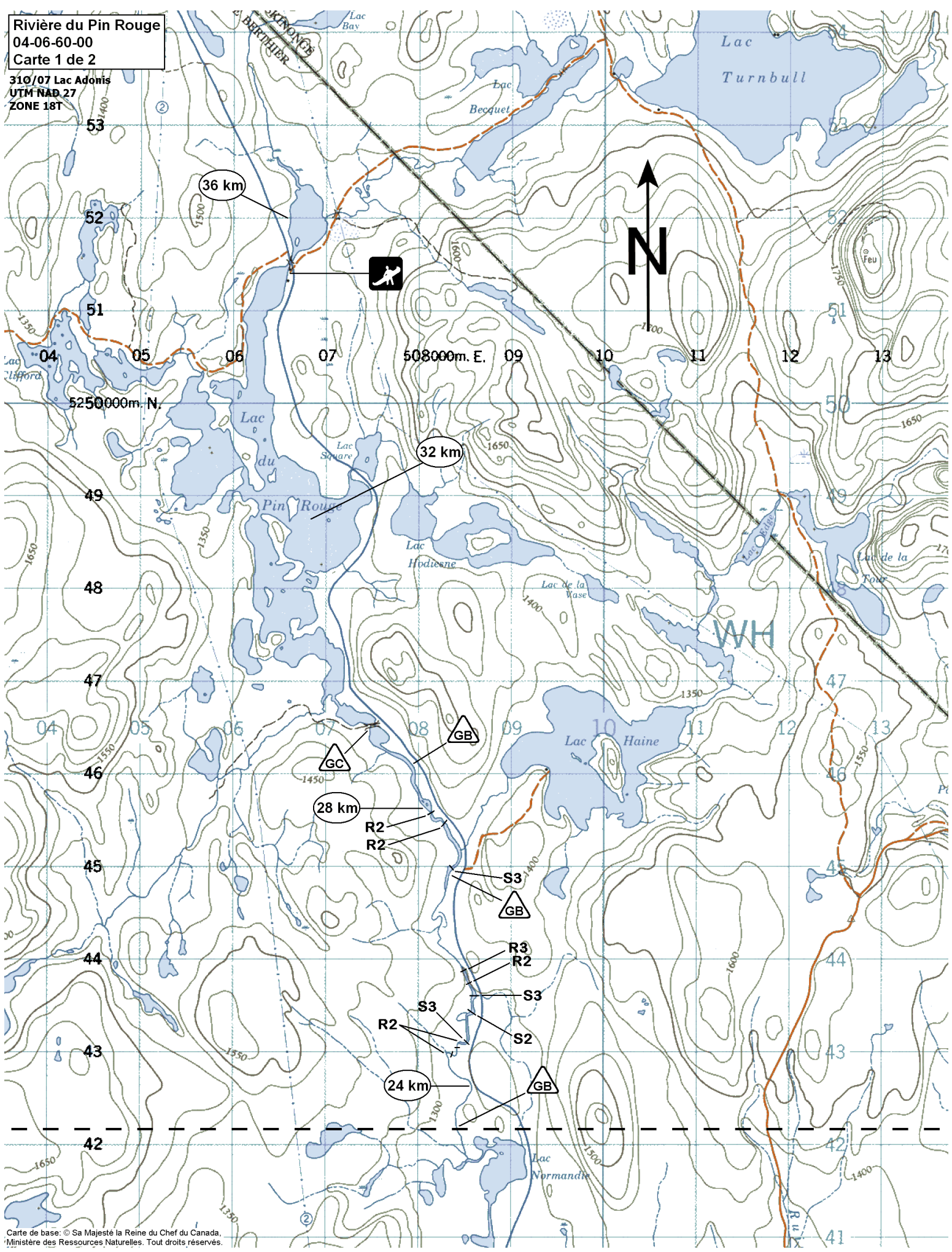
DOMAINE LOUNAN

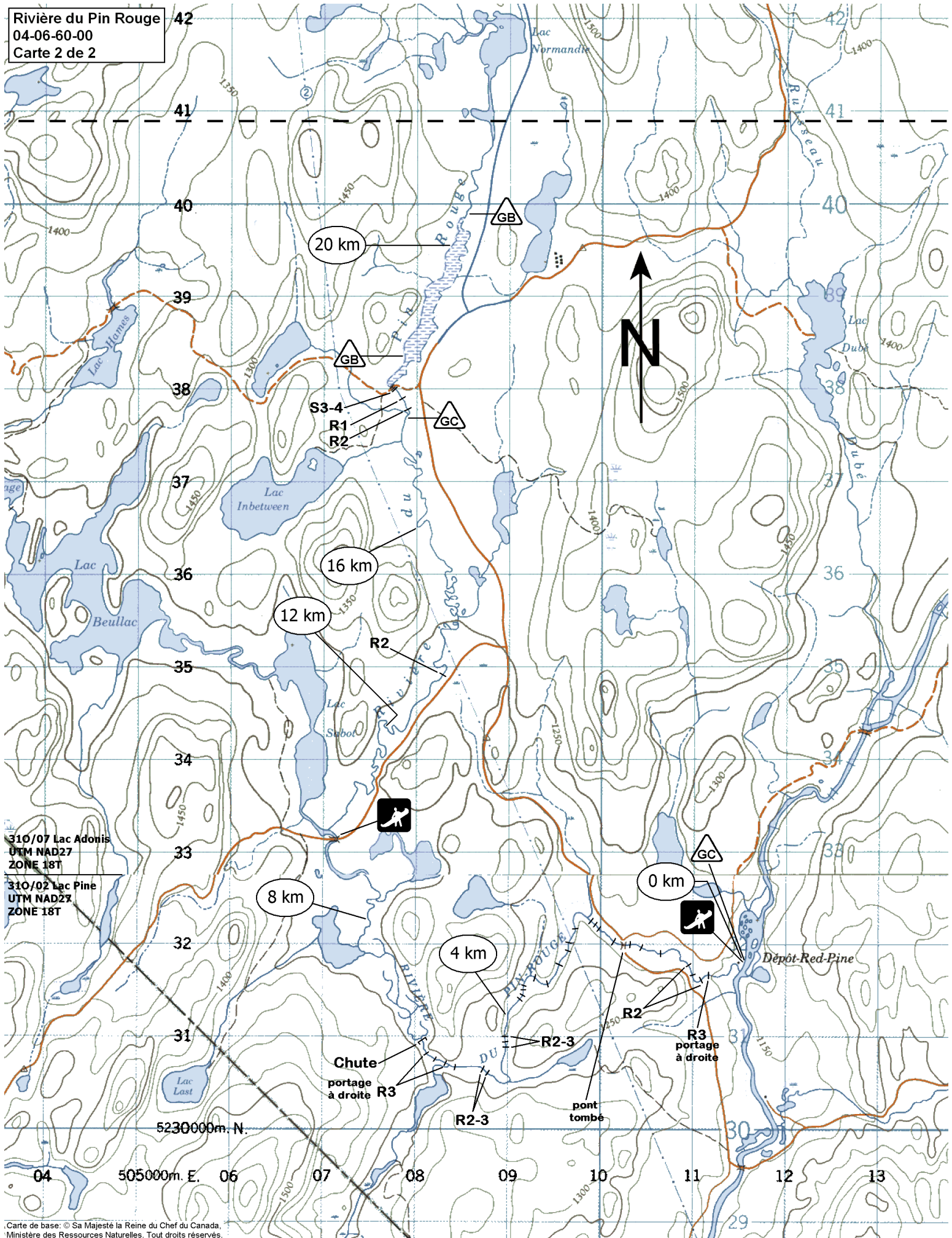
vers Mont-Saint-Michel

vers Saint-Michel-des-Saints

RÉSERVOIR
CHÉNAMÉCUS

Rivière du Pin Rouge
04-06-60-00
Carte 1 de 2
310/07 Lac Adonis
UTM NAD 27
ZONE 18T





310/07 Lac Adonis
UTM NAD27
ZONE 18T

310/02 Lac Pine
UTM NAD27
ZONE 18T

5230000m. N.

04 505000m. E. 06 07 08 09 10 11 12 13